

ZEL

E O POTE DE MEL

JANE PRADO





ZEL É UMA ABELHA MUITO QUERIDA E GENTIL. SUA ALEGRIA É CONTAGIANTE!  
DIZEM POR AÍ QUE ZEL É UMA ABELHA MUITO EDUCADA... SERÁ? VAMOS CONHECÊ-LA UM POUCO MAIS?

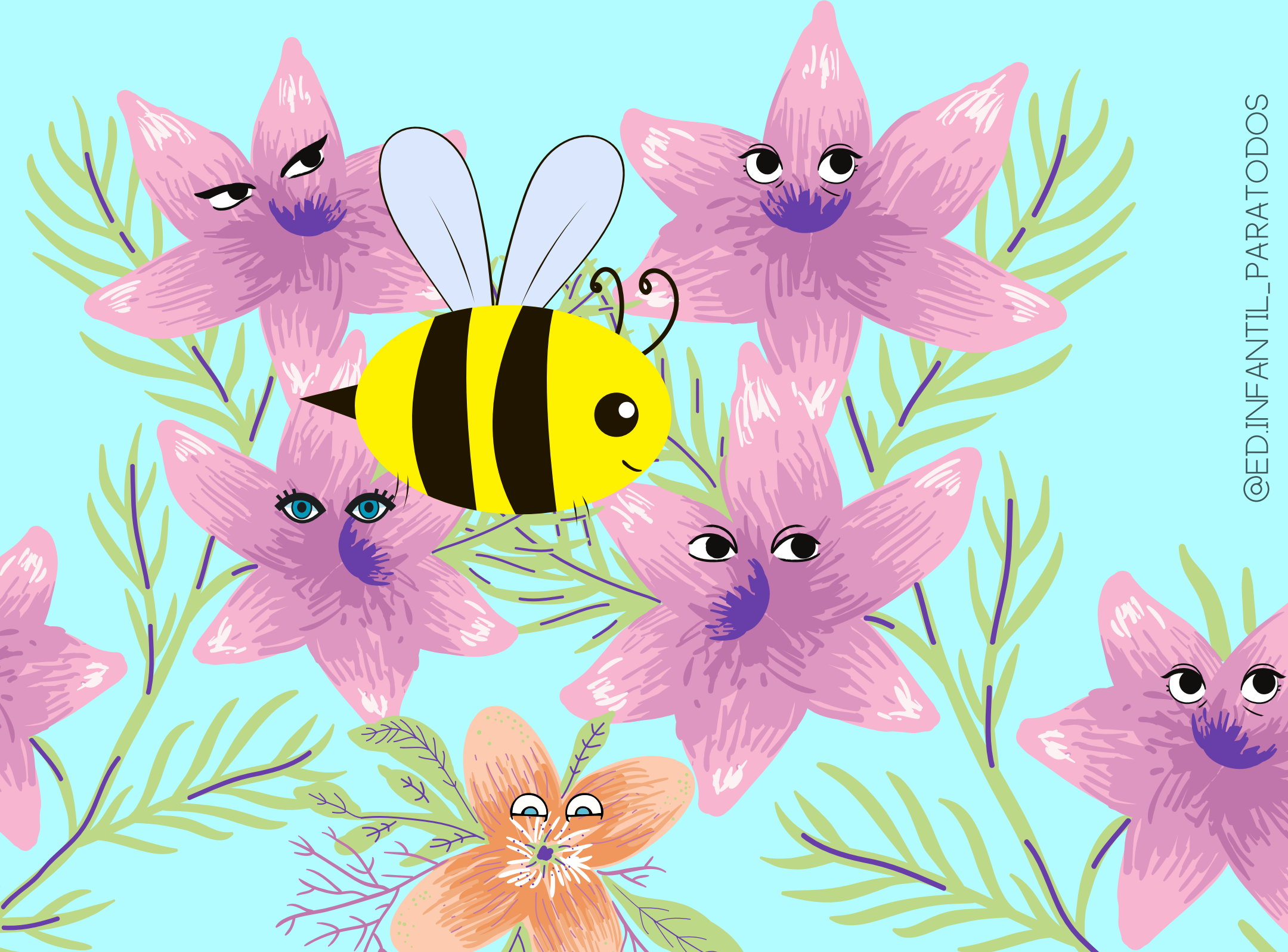


SEMPRE QUE ENCONTRA OS AMIGOS OU  
ALGUÉM CONHECIDO, ZEL DIZ:

"OLÁ!"

"BOM DIA!"

"TUDO BEM?"



QUANDO ZEL VAI ATÉ AS FLORES PARA  
RETIRAR O NÉCTAR, ELA COSTUMA PEDIR  
LICENÇA. LOGO DEPOIS, ZEL AGRADECE À  
TODAS POR CONCEDEREM ESTA SOLUÇÃO  
TÃO IMPORTANTE PARA FAZER SEU MEL.



QUANDO ZEL PERCEBE QUE FEZ ALGO ERRADO PARA ALGUÉM, ELA PEDE DESCULPAS, PROCURA CONSERTAR SEU ERRO E FICA ATENTA PARA NÃO ERRAR MAIS. ZEL NÃO QUER MACHUCAR NINGUÉM!



NO INÍCIO DA PRIMAVERA, OS BICHOS DE JARDIM COSTUMAM FAZER UMA FESTA.

ZEL LEVA O SEU DELICIOSO E FAMOSO POTE CHEIO DE MEL PARA PARTILHAR COM OS AMIGOS.

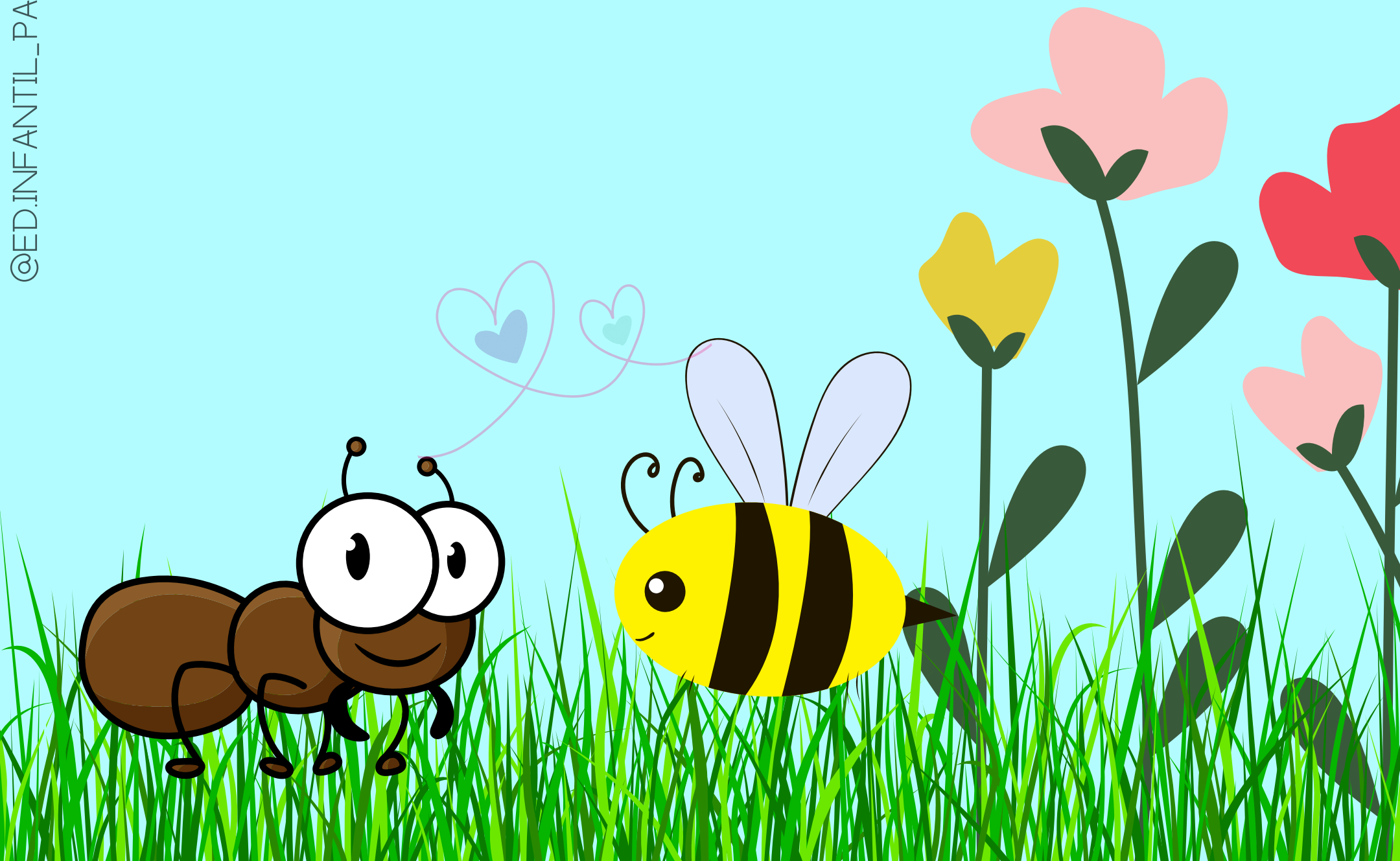


COMO O POTE É PESADO, ZEL CONTA  
COM A AJUDA DE SEU AMIGO BESOURO.  
COM SEU JEITINHO ESPECIAL, ZEL DIZ:  
– BESOURO, POR FAVOR, VOCÊ ME AJUDA  
A LEVAR O POTE DE MEL?



AO CHEGAREM NA FESTA, ZEL AGRADECE A AJUDA DE SEU AMIGO BESOURO. ELA SE DIVERTE COM OS AMIGOS, TRATANDO TODOS COM MUITO CARINHO E RESPEITO.





TODOS NOTAM UMA DOÇURA QUE  
NÃO ESTÁ APENAS NO POTE DE MEL... MAS  
NAS ATITUDES DE ZEL!

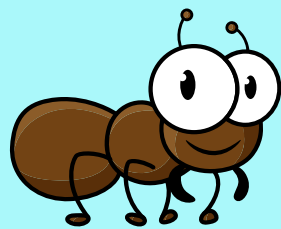


"TÃO ALEGRE E EDUCADA  
É A QUERIDA ABELHA ZEL.  
SUA DOÇURA É MAIOR  
DO QUE SEU PRÓPRIO MEL."

OBTENHA MAIS  
LIVROS DA AUTORA:

[WWW.JANEPRADO.COM.BR](http://WWW.JANEPRADO.COM.BR)

REDES SOCIAIS:



[@ED.INFANTIL\\_PARATODOS](https://www.instagram.com/ED.INFANTIL_PARATODOS)



[@PROFJANEPRADO](https://www.facebook.com/PROFJANEPRADO)



EDUCAÇÃO INFANTIL PARA TODOS